

RZUT III PIĘTRA – skala 1:75

WYKAZ POK. pom.	Nazwa pomieszczenia	Rodzaj posadzki	Powierzchnia [m <sup>2</sup> ]
4/01	Gabinet	panele podłogowe-istn.	23,87
4/02	Pokój biurowy	panele podłogowe-istn.	23,28
4/03	Pokój biurowy	panele podłogowe-istn.	14,84
4/04	Pokój biurowy	panele podłogowe-istn.	15,09
4/05	Pokój biurowy	panele podłogowe-istn.	15,08
4/06	Pokój biurowy	panele podłogowe-istn.	15,22
4/07	Pokój biurowy	panele podłogowe-istn.	19,17
4/08	Pokój biurowy	panele podłogowe-istn.	17,76
4/09	Pokój biurowy	panele podłogowe-istn.	14,99
4/10	Pokój biurowy	panele podłogowe-istn.	15,20
4/11	Pokój biurowy	panele podłogowe-istn.	14,89
4/12	Pokój biurowy	panele podłogowe-istn.	14,17
4/13	Pokój biurowy	panele podłogowe-istn.	14,34
4/14	Pokój biurowy	panele podłogowe-istn.	23,39
4/15	Pokój biurowy	panele podłogowe-istn.	15,05
4/16	Pokój biurowy	panele podłogowe-istn.	14,90
4/17	Pokój biurowy	panele podłogowe-istn.	15,20
4/18	Pokój biurowy	panele podłogowe-istn.	14,96
4/19	Pokój biurowy	panele podłogowe-istn.	22,13
4/20	Pokój biurowy	panele podłogowe-istn.	23,74
4/21	Archiwum	plytki podł. gresowe	4,58
4/22	Pokój biurowy	panele podłogowe-istn.	16,32
4/23	Pokój biurowy	panele podłogowe-istn.	17,35
4/24	Pokój biurowy	panele podłogowe-istn.	14,70
4/25	Pomieszczenie socjalne	plytki podł. gresowe	7,37
4/26	Wc dla niepełnosprawnych	plytki podł. gresowe	5,00
4/27	Wc damski	plytki podł. gresowe	4,20
4/28	Wc męski	plytki podł. gresowe	4,80
4/29	Pomieszczenie porządkowe	plytki podł. gresowe	1,66
4/30	Korytarz	panele podłogowe-istn.	106,54
4/31	Pokój biurowy	panele podłogowe-istn.	13,63
4/32	Pokój biurowy	panele podłogowe-istn.	14,16
4/33	Pokój biurowy	panele podłogowe-istn.	15,13
4/34	Pokój biurowy	panele podłogowe-istn.	14,89
4/35	Pomieszczenie socjalne	plytki podł. gresowe	6,80
4/36	Wc dla niepełnosprawnych	plytki podł. gresowe	4,60
4/37	Wc damski	plytki podł. gresowe	4,24
4/38	Wc męski	plytki podł. gresowe	4,80
4/39	Wc damski	plytki podł. gresowe	4,33
4/40	Korytarz	plytki podł. gresowe	83,32
4/41	Pomieszczenie porządkowe	plytki podł. gresowe	1,66
4/42	Pokój biurowy	panele podłogowe-istn.	13,48
4/43	Pokój biurowy	panele podłogowe-istn.	14,63
4/44	Pokój biurowy	panele podłogowe-istn.	14,93
4/45	Pokój biurowy	panele podłogowe-istn.	14,76
4/46	Pokój biurowy	panele podłogowe-istn.	20,56
4/47	Archiwum	plytki podł. gresowe	5,63

WYKAZ POMIESZCZEN III PIĘTRA	Nazwa pomieszczenia	Rodzaj posadzki	Powierzchnia [m <sup>2</sup> ]
4/48	Serwerownia	plytki podł. gresowe	23,78
4/49	Korytarz	plytki podł. gresowe	12,68
4/50	Pokój biurowy	panele podłogowe-istn.	9,50
4/51	Pokój biurowy	panele podłogowe-istn.	14,12
4/52	Pokój biurowy	panele podłogowe-istn.	14,26
4/53	Pokój biurowy	panele podłogowe-istn.	13,75
4/54	Pokój biurowy	panele podłogowe-istn.	14,09
4/55	Pokój biurowy	panele podłogowe-istn.	13,95
4/56	Pokój biurowy	panele podłogowe-istn.	16,56
4/57	Pokój biurowy	panele podłogowe-istn.	14,62
4/58	Korytarz	plytki podł. gresowe	31,10
4/59	Pokój biurowy	panele podłogowe-istn.	13,93
4/60	Pokój biurowy	panele podłogowe-istn.	14,90
4/61	Pokój biurowy	panele podłogowe-istn.	13,93
4/62	Pokój biurowy	panele podłogowe-istn.	14,14
4/63	Pokój biurowy	panele podłogowe-istn.	14,20
4/64	Pokój biurowy	panele podłogowe-istn.	13,63
K1	Klatka schodowa	pt. natural. kamienia-istn.	23,73
K2	Klatka schodowa	pt. natural. kamienia-istn.	19,92
K5	Klatka schodowa	plytki podł. gresowe-istn.	16,93
D1	Istniejący dzwig osobowy	–	–
D2	Projektowany dzwig osobowy	–	–
	Razem		1107,06

Legenda osprzętu oświetleniowego:

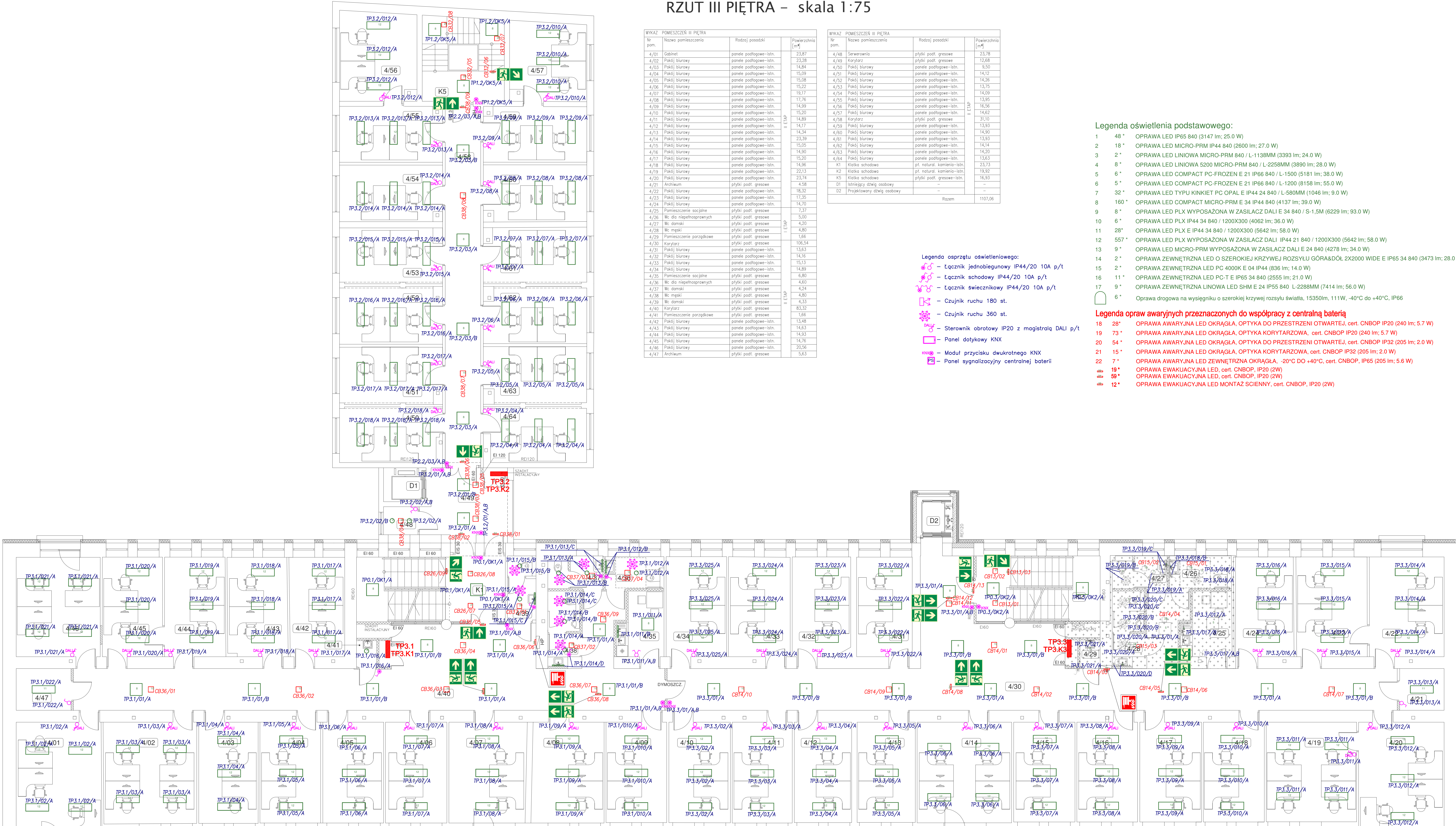
- Łącznik jednobiegunowy IP44/20 10A p/t
- Łącznik schodowy IP44/20 10A p/t
- Łącznik świecznikowy IP44/20 10A p/t
- Czujnik ruchu 180 st.
- Czujnik ruchu 360 st.
- Sterownik obrotowy IP20 z magistralą DALI p/t
- Panel dotykowy KNX
- Moduł przycisku dwukrotnego KNX
- Panel sygnalizacyjny centralnej baterii

Legenda oświetlenia podstawowego:

- 48° OPRAWA LED IP65 840 (3147 lm; 25.0 W)
- 18° OPRAWA LED MICRO-PRM IP44 840 (2600 lm; 27.0 W)
- 2° OPRAWA LED LINIOWA MICRO-PRM 840 / L-1138MM (3393 lm; 24.0 W)
- 8° OPRAWA LED LINIOWA 5200 MICRO-PRM 840 / L-2258MM (3890 lm; 28.0 W)
- 5° OPRAWA LED COMPACT PC-FROZEN E 21 IP66 840 / L-1500 (5181 lm; 38.0 W)
- 5° OPRAWA LED COMPACT PC-FROZEN E 21 IP66 840 / L-1200 (8158 lm; 55.0 W)
- 32° OPRAWA LED TYPU KINKIET PC OPAL E IP44 24 840 / L-580MM (1046 lm; 9.0 W)
- 160° OPRAWA LED COMPACT MICRO-PRM E 34 IP44 840 (4137 lm; 39.0 W)
- 8° OPRAWA LED PLX WYPOSAŻONA W ZASILACZ DALI E 34 840 / S-1.5M (6229 lm; 93.0 W)
- 6° OPRAWA LED PLX IP44 34 840 / 1200X300 (4062 lm; 36.0 W)
- 28° OPRAWA LED PLX E IP44 34 840 / 1200X300 (5642 lm; 58.0 W)
- 557° OPRAWA LED PLX WYPOSAŻONA W ZASILACZ DALI IP44 21 840 / 1200X300 (5642 lm; 58.0 W)
- 9° OPRAWA LED MICRO-PRM WYPOSAŻONA W ZASILACZ DALI E 24 840 (4278 lm; 34.0 W)
- 2° OPRAWA ZEWNĘTRZNA LED O SZEROKIEJ KRZYWEJ ROZSYŁU GÓRA&DÓŁ 2X2000 WIDE E IP65 34 840 (3473 lm; 28.0 W)
- 2° OPRAWA ZEWNĘTRZNA LED PC 4000K E 04 IP44 (836 lm; 14.0 W)
- 11° OPRAWA ZEWNĘTRZNA LED PC-T E IP65 34 840 (2555 lm; 21.0 W)
- 9° OPRAWA ZEWNĘTRZNA LINIOWA LED SHM E 24 IP55 840 (7414 lm; 56.0 W)
- 6° Oprawa drogowa na wysięgniku o szerokiej krzywej rozsyłu światła, 15350lm, 111W, -40°C do +40°C, IP66

Legenda opraw awaryjnych przeznaczonych do współpracy z centralną baterią

- 28° OPRAWA AWARYJNA LED OKRĄGLA, OPTYKA DO PRZESTRZENI OTWARTEJ, cert. CNBOP IP20 (240 lm; 5.7 W)
- 73° OPRAWA AWARYJNA LED OKRĄGLA, OPTYKA KORYTARZOWA, cert. CNBOP IP20 (240 lm; 5.7 W)
- 54° OPRAWA AWARYJNA LED OKRĄGLA, OPTYKA DO PRZESTRZENI OTWARTEJ, cert. CNBOP IP32 (205 lm; 2.0 W)
- 15° OPRAWA AWARYJNA LED OKRĄGLA, OPTYKA KORYTARZOWA, cert. CNBOP IP32 (205 lm; 2.0 W)
- 7° OPRAWA AWARYJNA LED ZEWNĘTRZNA OKRĄGLA, -20°C DO +40°C, cert. CNBOP, IP65 (205 lm; 5.6 W)
- 19° OPRAWA EWAKUACYJNA LED, cert. CNBOP, IP20 (2W)
- 59° OPRAWA EWAKUACYJNA LED, cert. CNBOP, IP20 (2W)
- 12° OPRAWA EWAKUACYJNA LED MONTAŻ SCIENNY, cert. CNBOP, IP20 (2W)



**GLOBAL Albert Dragan**  
ul. Ponikwoda 28, 20-135 Lublin. ☎ +48 516 126 333  
✉ instalatorzy@ten.pl    www.globalprojekty.pl

**PRZEBUDOWA NADBUDOWA  
I ROZBUDOWA BUDYNKU PROKURATURY  
PRZY UL. OKOPOWEJ 2A W LUBLINIE**  
INWESTOR: PROKURATURA REGIONALNA W LUBLINIE  
UL. OKOPOWA 2A 20-950 LUBLIN

RYSUJEK **RZUT III PIĘTRA  
PLAN INSTALACJI OŚWIETLENIOWEJ**

SKALA **1:75**

NR RYS. **T-III-05**

FUNKCJA	SPECJALNOŚĆ, IMIĘ I NAZWISKO	NR UPRAWNIEN	DATA	PODPIS
PROJEKTOWAŁ	<b>mgr inż. Tomasz Kopec</b>	LUB/0132/PWOE/10	09 2021	
SPRAWDZIŁ	<b>inż. Krzysztof Kędziński</b>	LUB/0146/POCE/10	09 2021	

OPRACOWANIE CHRONIONE USTAWĄ O PRAWIE AUTORSKIM I PRAWACH POKREWNYCH (DZ.U. NR 24/94 POZ. 83 Z DNIA 4 LUTEGO 1994R.) Z PÓŹNIEJSZYMI ZMIANAMI